

ANY UNIQUE BUSINESS**REQUIRES****A UNIQUE SOLUTION!**

dArcBlue, ein offenes, deklaratives **Architektur-Framework auf der J2EE¹-Plattform**, ermöglicht eine neue Best Practice bei der Erstellung und Implementierung hochwertiger, maßgeschneiderter Applikationen - **multifunktionale Komplettlösungen** (Portale, e-Lösungen, Integrationslösungen, etc.) ebenso, wie **Spezialapplikationen** oder **Individualsoftware**.

dArcBlue beseitigt die bekannten projekt-immanenten Risiken und verkürzt signifikant **Implementierungszeiten**.

Mit dArcBlue können die **Gesamtkosten** (Total Costs of Ownership) eines Projektes gegenüber der herkömmlichen Arbeitsweise um nachweislich **50% und mehr** reduziert werden.

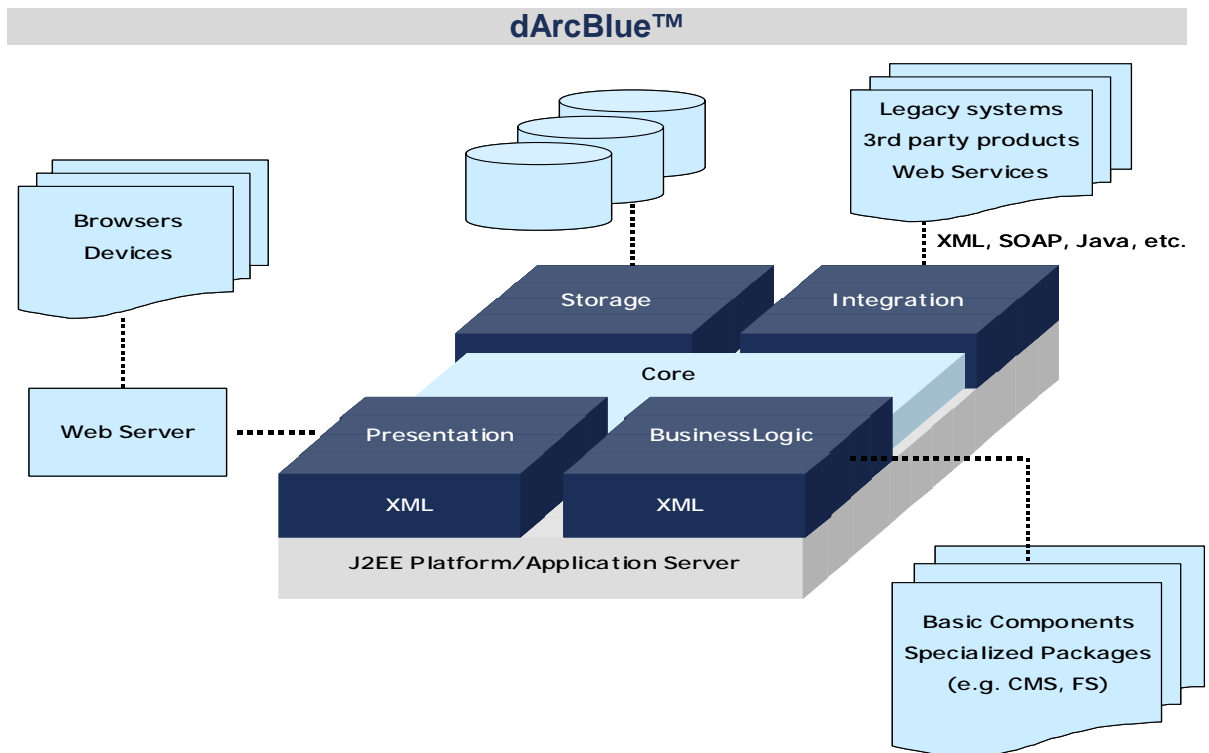
dArcBlue™

**Simply a better way of
delivering tailored solutions.**

Wenn Ihnen diese Projektvergabekriterien Kopfzerbrechen bereiten,
dann sollten Sie mehr über dArcBlue wissen!

- Einhaltung von Budget- und Zeitvorgaben in jeder Phase des Projektes.
- Komplette Umsetzung des Anforderungskatalogs. Strikte Vermeidung von Over-Engineering und Implementierung ungenutzter Funktionalitäten.
- Maximale Gewährleistung von Investitions- und Zukunftssicherheit.
- Jeder Release muss so konzipiert sein, dass Folge-releases durch einfache Erweiterung und ohne größere Umstrukturierungen bzw. Veränderungen der bestehenden Applikation realisiert werden können.
- Schlanke Projektteams unter Einbeziehung von Kunden-Mitarbeitern.
- Kunden-Mitarbeiter müssen in die Lage versetzt werden, nach Abschluss des Projekts, Änderungen und Erweiterungen einfach selbst durchführen zu können.

¹ J2EE = Java 2 Enterprise Edition



**dArcBlue: deklaratives (→XML) Architektur-Framework
auf der J2EE-Plattform**

Mit dArcBlue können maßgeschneiderte Web-Applikationen und Software einfach durch Deklaration der Applikationseigenschaften in einer getesteten Architektur realisiert werden.

dArcBlue kann auf jeder J2EE-Plattform betrieben werden. Als Minimalvoraussetzung bedarf es einer Servlet-Engine, die den Servlet 2.2 (oder höher) Standard unterstützt.

dArcBlue 2.0 ist in zwei Editionen verfügbar: Standard Edition bzw. Server Edition. Beide Editionen umfassen alle für die maßgeschneiderte Applikationsentwicklung erforderlichen Deklarationsdateien, Logikbausteine und Architekturkomponenten, sowie eine integrierte Arbeitsumgebung (Integrated Declaration Environment - IDE).



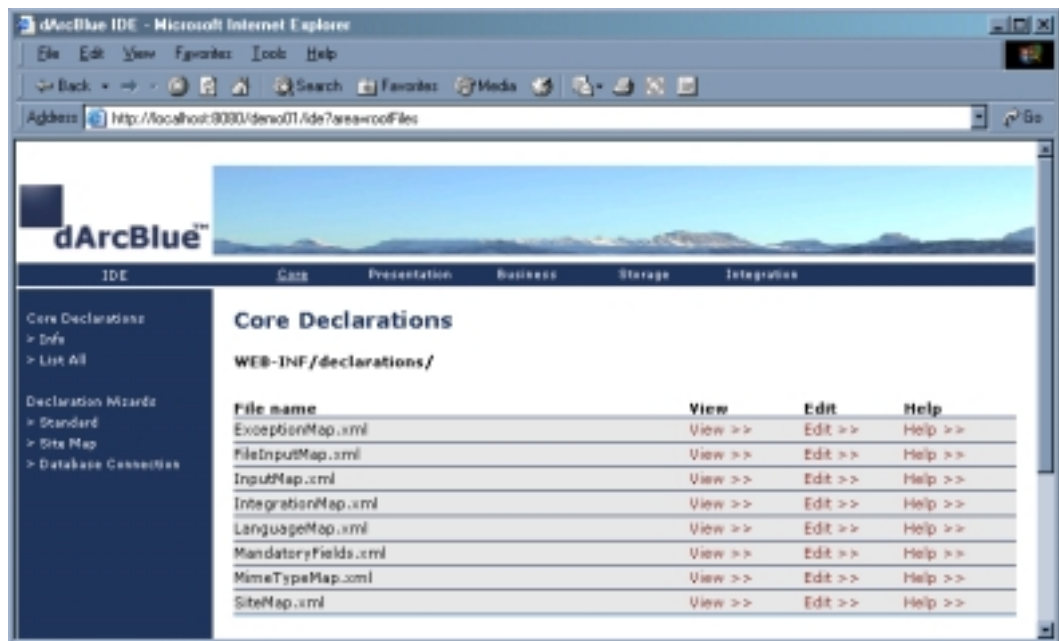
Die **dArcBlue™ Server Edition** ermöglicht den Einsatz von dArcBlue auf den gängigsten Applikationsservern: ATG Dynamo, BEA Weblogic, IBM Websphere, Oracle Application Server, SAP Application Server (mySAP).



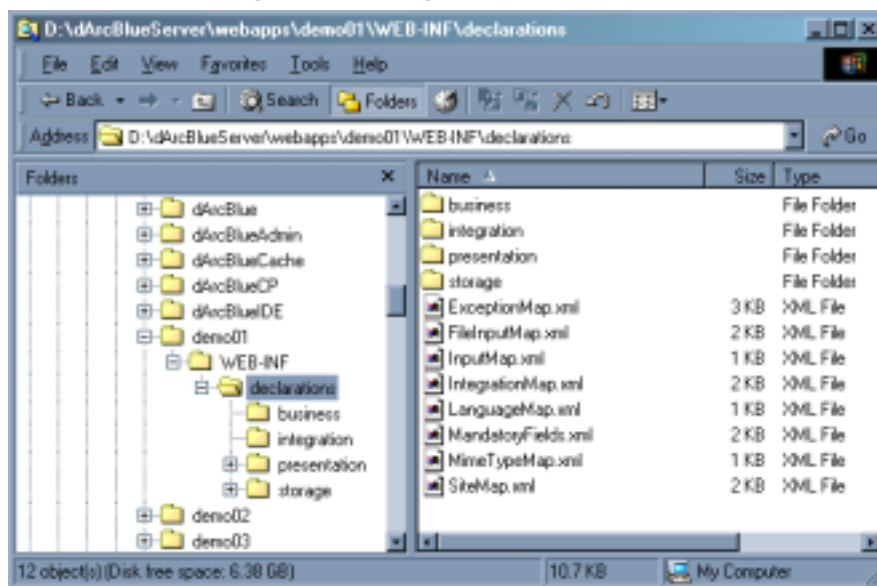
Die **dArcBlue™ Standard Edition** bedarf keines separaten Applikationsservers und erlaubt es u.a., maßgeschneiderte Web-Applikationen ausschließlich mit Open-Source-Produkten zu realisieren. Applikationen, die zunächst mit der Standard Edition realisiert wurden, können später problemlos auf die Server Edition und die o.g. Applikationsserver migriert werden.

Applikationsentwicklung nach Maß mit dArcBlue™

Der Gewohnheit, Arbeitsabläufe dokumentenbasiert zu organisieren, folgend, steht mit dArcBlue nun das erste **deklarative Framework für die Entwicklung und den Betrieb maßgeschneiderter Web-Applikationen und Software** zur Verfügung. Die individuellen Eigenschaften und die Funktionalität der maßgeschneiderten Applikation werden in XML-Dokumenten deklariert und von vordefinierten, getesteten Java-Komponenten zur Ausführung gebracht. Die integrierte Arbeitsumgebung (IDE) erlaubt den zentralen, browserbasierten Zugriff auf alle Deklarationsdateien (.XML), die in einer einfachen Folderstruktur übersichtlich organisiert sind.



dArcBlue™: Integrated Integration Environment (IDE)



dArcBlue™: Organisationsstruktur

Je nachdem, ob die Deklarationen die Presentation, Business Logic, Storage oder Integration betreffen, werden die jeweiligen XML-Dateien in den zugehörigen, gleichnamigen Foldern abgelegt.

dArcBlue™ Online Demo und weitere Informationen

Auf der Web Site der dArcBlue Technologies AG sind weitere Dokumente über dArcBlue abgelegt. Darüber hinaus besteht die Möglichkeit, sich im Rahmen einer Online Demo einen praktischen Eindruck von dArcBlue 2.0 zu verschaffen.

URL: www.darcblue.com

KONTAKT:

dArcBlue Technologies AG

Großneumarkt 50
D-20459 Hamburg

Fon: +49 (0)40/35006 -866,

Fax: -685

E-Mail: info@darcblue.com

<http://www.dArcBlue.com>